

CHAPITRE XIX

Révision du Train avant

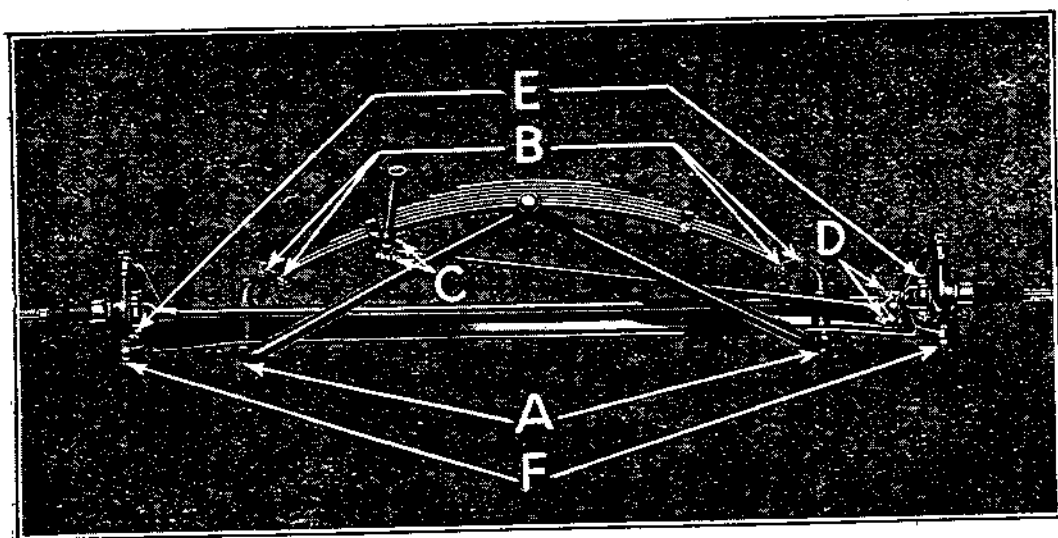


Fig. 367

Démontage du train avant

667 — Couper le fil et dévisser les 2 écrous des goujons de fixation du triangle. Retirer les ressorts et la coquille de la rotule du triangle. (Voir fig. 37.)

668 — Dévisser l'écrou à l'extrémité de la colonne de direction et chasser le levier à rotule de commande de direction. (Voir fig. 33.)

669 — Soulever l'avant de la voiture avec le palan, et démonter les roues avant d'après les indications contenues dans B, C et D, paragraphe 60.

670 — Dévisser les 2 écrous de l'étrier du ressort et retirer le support de la plaque de police et la barrette de serrage de l'étrier. (Voir fig. 59.)

671 — Retirer l'essieu avant de la voiture et le poser sur un support.

Démontage de l'essieu

672 — Démonter le triangle en dévissant les 2 écrous du support de ressort. (Voir A, fig. 367.) Retirer le triangle des supports.

673 — Démonter les barrettes des jumelles de ressort en dévissant les 4 écrous B des jumelles. Retirer les barrettes des jumelles. Retirer les jumelles du ressort et des supports.

674 — Démonter le levier à rotule de commande de direction en dévissant les 2 boulons d'assemblage des coquilles; à cet effet, desserrer les écrous C et dévisser les boulons en immobilisant les écrous.

675 — Démonter la barre de commande de direction en dévissant les 2 boulons D des coquilles de la même manière que pour le levier à rotule. Retirer la barre de commande et la coquille mobile.

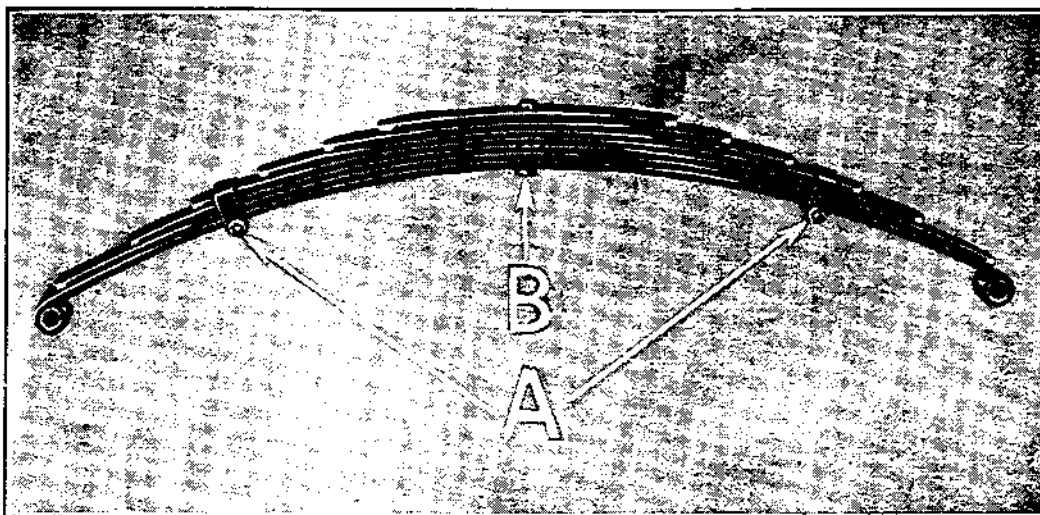


Fig. 368

676 — Démonter la barre d'accouplement en dévissant les écrous des boulons de fixation E de la barre d'accouplement, et en retirant les boulons. Enlever la barre d'accouplement des bras de fusée.

677 — Démonter les fusées en dévissant les écrous F des 2 axes et en retirant ceux-ci. Retirer les fusées de l'essieu. Si les supports de ressorts sont faussés, les chasser de l'essieu à l'aide d'une presse.

Vérification et montage de l'essieu

678 — Nettoyer et vérifier toutes les pièces. Vérifier l'alignement de l'essieu. S'il n'est que légèrement faussé, le redresser à la presse. S'il est très faussé ou chantourné, monter un essieu neuf. Vérifier le filetage des axes de fusées. S'il est foiré, monter un essieu neuf.

679 — Vérifier que les lames du ressort ne soient ni cassées, ni tordues. Pour démonter les lames de ressort, dévisser les écrous des 2 brides de serrage (voir A, fig. 368) et retirer les boulons et les brides. Mettre le ressort dans l'étau, dévisser l'écrou B du boulon d'assemblage et retirer le boulon. S'il y a des lames fendues, tordues ou cassées, les remplacer par des neuves.

680 — Avant de remonter les lames, les polir et les enduire de graphite.

681 — Pour remonter les lames de ressort, aligner les trous de boulon et passer le boulon d'assemblage dans les lames. Bloquer l'écrou et mettre les brides de serrage en place sur le ressort; passer les boulons de serrage et visser les écrous. Tenir le ressort dans l'étau pour faire ce travail.

682 — Vérifier que les bagues des axes de ressort et des supports ne soient pas usées. Si elles le sont, les remplacer. Pour enlever les bagues usées les chasser avec un chasse-bague et enfoncer de force les bagues neuves. (Voir fig. 377 et 378.)

683 — S'assurer que les trous de graissage des bagues concordent avec les trous du ressort et des supports.

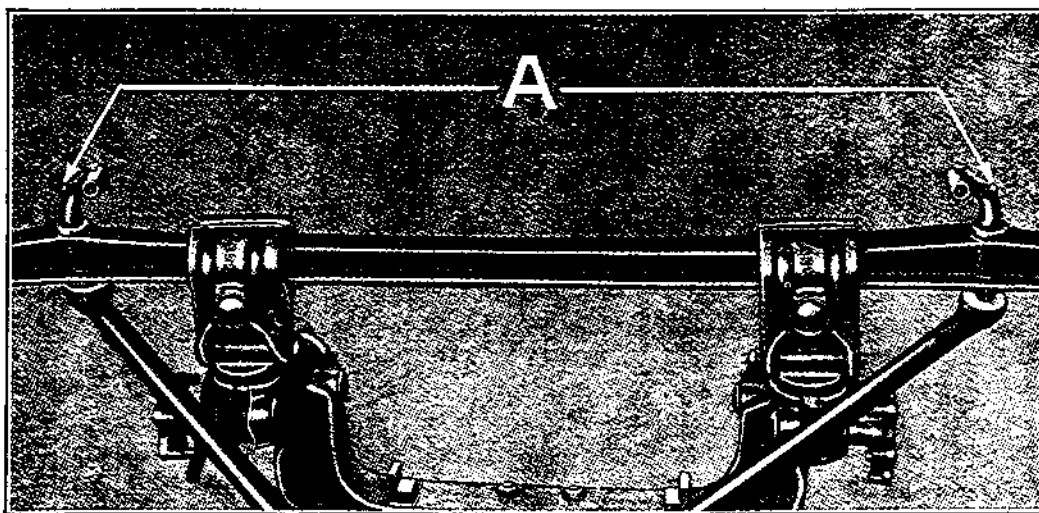


Fig. 369

684 — Vérifier que les jumelles et leurs barrettes ne soient pas usées. Si elles le sont, en monter des neuves. Vérifier que le triangle ne soit ni faussé, ni fendu et que la rotule ne soit pas usée. Si le triangle n'est que légèrement faussé, le redresser. S'il est fendu, ou si la rotule est usée monter un triangle neuf. S'il est en bon état, passer les supports de ressort dans l'essieu. Les supports se font « côté droit » et « côté gauche »; à part les numéros qu'ils portent (le support droit est marqué T-274 B et le gauche T-275 B.), ils peuvent se distinguer par l'emplacement de l'ergot. Le support se monte sur l'essieu, l'ergot du côté intérieur du support. (Voir A, fig. 369.) Mettre le triangle en place sur les supports, visser les écrous des supports avec les doigts, mais ne pas les bloquer avant de monter le ressort et les jumelles.

685 — Pour monter le ressort sur les supports, passer les jumelles dans les bagues du ressort et des supports; mettre les barrettes des jumelles en place, visser, bloquer et goupiller les écrous. (Voir B, fig. 367.) Bloquer et goupiller maintenant les écrous des supports.

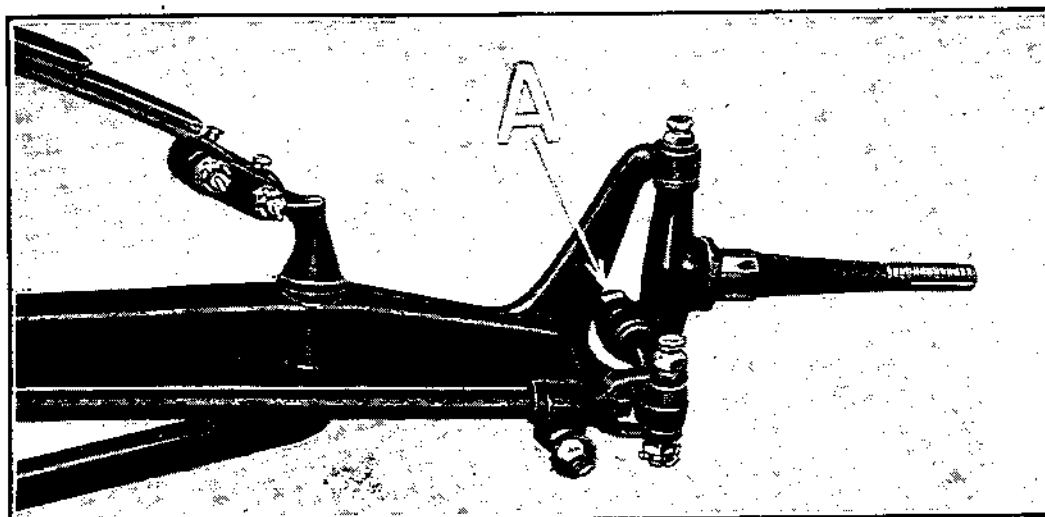


Fig. 370

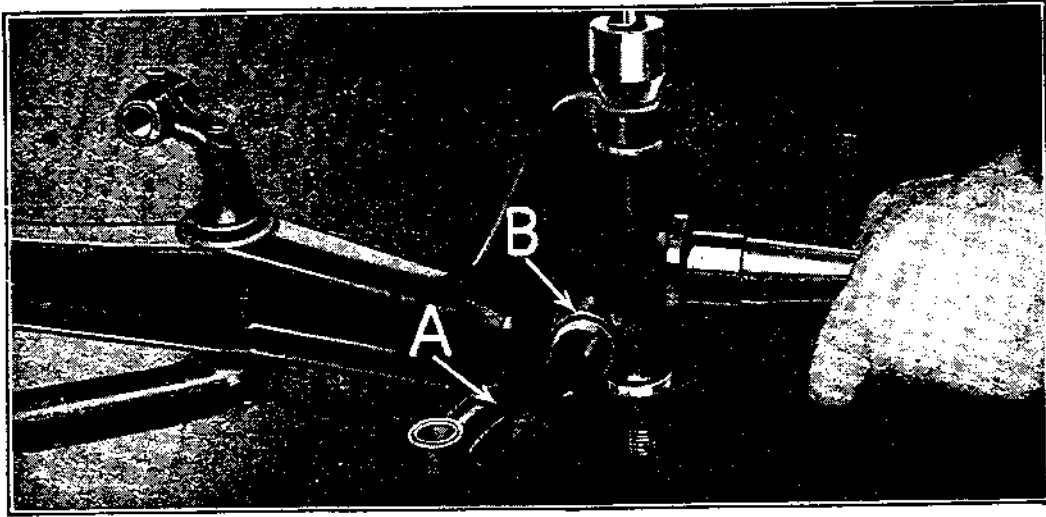


Fig. 371

686 — Vérifier que les fusées et les bras de fusées ne soient ni faussés ni usés. Si le bras est faussé ou usé à l'endroit où il se raccorde à la fusée, le remplacer. Pour démonter le bras de fusée, dévisser l'écrou de fixation. (Voir A, fig. 370.) S'il est impossible de sortir le bras de la fusée en le tapant avec un marteau de cuivre ou de plomb, le faire sortir à l'aide de la presse. Les fusées et les bras de fusées se font « côté droit » et « côté gauche » (le bras droit est marqué T-280, le bras gauche T-281). Le bras se monte sur la fusée la bague dans la position verticale et la partie coudée à l'intérieur. (Voir A, fig. 371.) Le corps de fusée se monte sur l'essieu, la fusée tournée vers l'extérieur et le côté chanfreiné du trou de bras B tourné vers l'arrière de la voiture.

687 — Si les fusées et les bras sont en bon état, vérifier que les bagues de fusées et de bras de fusées ne soient pas usées. Si elles le sont, les remplacer par des neuves. Pour enlever les bagues des bras les chasser avec un chasse-bague et faire entrer de force les bagues neuves. Pour enlever les bagues de fusées, visser un arrache-bagues dans le trou et taper l'extrémité de l'outil contre un bloc de bois ou un établi.

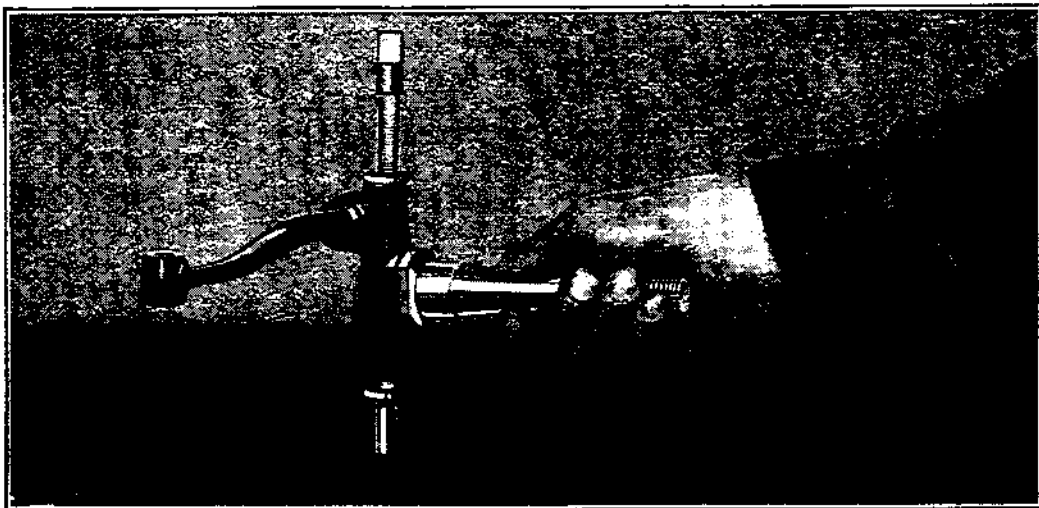


Fig. 372

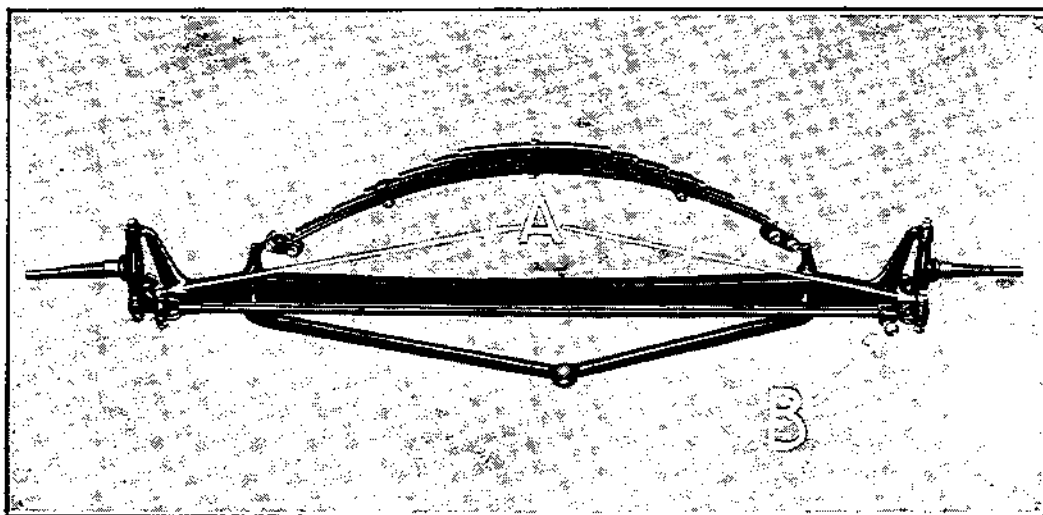


Fig. 373

(Voir fig. 372.) Enfoncer les bagues d'axe de fusée à la presse et aléser à 12 m/m 8. Dresser les extrémités des bagues pour faire un jeu maximum de 0 m/m 05 avec l'essieu.

688 — Vérifier que les axes de fusées ne soient ni usés ni foirés. S'il y a plus de 0 m/m 08 de jeu ou si le filetage est foiré, monter des axes neufs. Avant de remonter des anciens axes, nettoyer bien le trou de graissage.

689 — Mettre la fusée en place sur l'essieu, graisser l'axe et le passer dans l'essieu et la fusée. Le visser dans la partie inférieure de l'essieu (voir fig. 371) et lui donner un serrage suffisant. Vérifier le serrage en faisant tourner la fusée à la main. On doit sentir une légère dureté. Lorsque ce réglage est terminé, visser l'écrou de l'axe de fusée, le bloquer sur l'essieu et le goupiller.

690 — Vérifier que la barre de direction et la barre d'accouplement, sa rotule et sa chape ne soient pas usées et que les filetages ne soient pas foirés. Vérifier également l'alignement des barres de direction et d'accouplement. Si les pièces sont usées, ou les filets foirés, les remplacer. Si les barres sont faussées mais autrement en bon état, il suffit de les redresser.

691 — Vérifier les axes de barre d'accouplement; s'il y a plus de 0 m/m 08 de jeu ou si les filets sont foirés, remplacer les axes. Avant de remonter les anciens axes, vérifier que le trou de graissage soit débouché.

692 — Mettre la barre d'accouplement en place sur les bras de fusées, la rotule à droite de l'essieu (voir B, fig. 373), passer les axes dans la chape, bloquer et goupiller les écrous. (Voir A, fig. 373.)

693 — Mettre de la graisse consistante dans les coquilles à chaque extrémité de la barre de direction et monter la barre sur la rotule en passant la coquille mobile sur la rotule (voir fig. 374) et en passant les deux boulons dans les coquilles fixe et mobile.

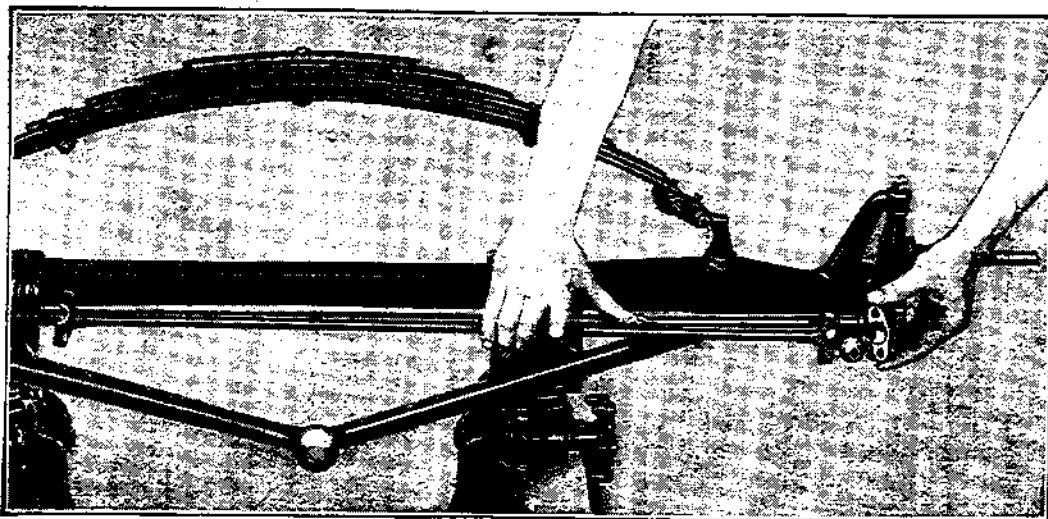


Fig. 374

Visser et bloquer les écrous sur les boulons, mais ne les goupiller qu'après avoir vérifié l'ajustage du levier à rotule et de la rotule de barre d'accouplement, de la façon indiquée au paragraphe 694. Mettre en place le levier à rotule de commande de direction dans la demi-coquille à l'autre extrémité de la barre et monter la coquille mobile de la même manière. (Voir fig. 375.)

694 — Vérifier que le levier à rotule et la rotule de la barre d'accouplement n'aient pas de jeu dans leurs coquilles. S'il y a du jeu, démonter la barre et ajuster légèrement les faces des coquilles mobiles. Faire très attention de ne pas enlever trop de matière des coquilles, car celles-ci gripperaient sur les rotules. Après cette vérification, passer des goupilles dans les 4 boulons d'assemblage des coquilles.

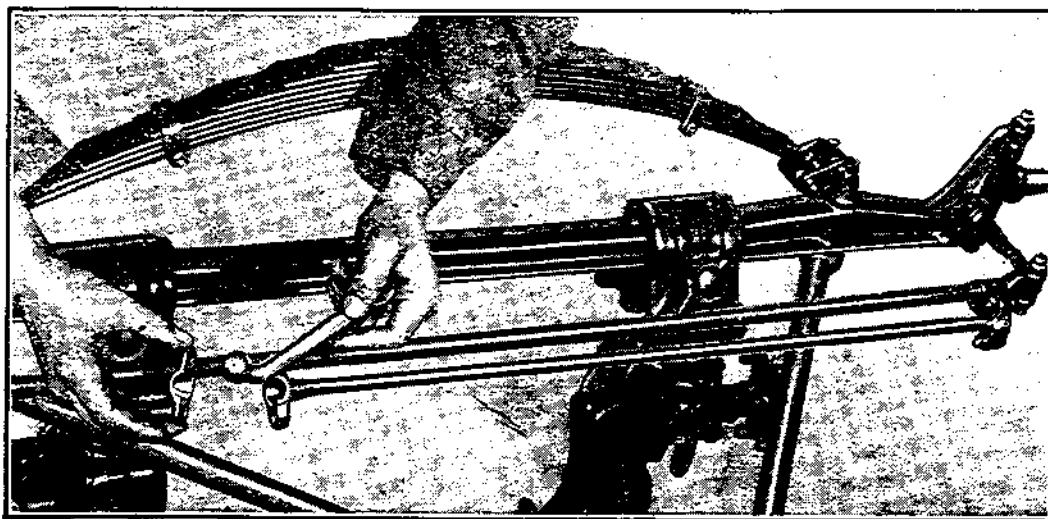


Fig. 375

695 — Retirer avec une pince les graisseurs cassés des trous de graissage et monter des graisseurs neufs. Les faire entrer de force en les tapant avec un marteau.

Montage du train avant sur la voiture

696 — Mettre l'essieu sur des crics, mettre la garniture de cuir en place sur le ressort et descendre l'avant de la voiture jusqu'à ce que le ressort entre dans l'entretoise.

S'assurer que la tête du boulon d'assemblage s'engage dans le trou de l'entretoise. (Voir fig. 63.) Passer la barrette de l'étrier et le support de la plaque de police sur l'étrier du ressort (voir fig. 59), visser, bloquer et goupiller les 2 écrous de l'étrier. Mettre de la graisse consistante dans la coquille de rotule du triangle. Mettre la coquille mobile et les ressorts sur les goujons, visser, bloquer et goupiller les écrous en les réunissant par un fil de laiton, de la façon montrée en A (fig. 379).

697 — Vérifier la clavette de la colonne de direction et s'assurer qu'elle est bien ajustée dans la rainure. (Voir fig. 98.)

Emmancher le levier à rotule sur la barre de direction, visser, bloquer et goupiller l'écrou sur l'extrémité de la colonne de direction, de la façon montrée en A, fig. 33. Monter les roues avant d'après les indications données au paragraphe 66.

698 — Enlever la voiture du palan.

699 — Vérifier l'alignement de l'essieu et des roues avant de la façon indiquée aux paragraphes 146 à 154.

700 Etude de Main-d'œuvre

Revision de l'essieu avant

(Travail fait par un homme)

	Heures	Min.
1 Mettre les housses.....		5
2 Démonter l'essieu avant de la voiture.....		30
3 Vérifier l'essieu.....	1	25
4 Remonter l'essieu, vérifier l'alignement des roues et de l'essieu, enlever les housses.....		35
	<hr/> 2	<hr/> 35